

## Metodología



El curso está encuadrado dentro de la modalidad formativa “Teleformación”, donde el alumno deberá ir estudiando los contenidos del curso en el horario que considere oportuno y dentro de los plazos establecidos, teniendo el apoyo de un tutor personalizado y de una plataforma *on line* para la adecuada comprensión de los mismos.

El nombre de usuario y la clave de acceso a la plataforma *Moodle* de MÁS Formación será facilitada al alumno por su tutor al inicio de la acción formativa.

Al finalizar cada módulo del curso se realizará una prueba de evaluación que el alumno podrá realizar varias veces teniéndose en cuenta la puntuación más alta. La evaluación consiste en la resolución de cinco preguntas teórico-prácticas en cada módulo.

Una vez superadas las pruebas de evaluación se le enviará al alumno el [Certificado de Aprovechamiento del curso](#).



Síguenos en facebook:  
[MÁS Formación](#)

“Solicitada la acreditación (para Fisioterapia) a la Comisión de Formación Continuada de Castilla-La Mancha (Sistema Nacional de Salud) con fecha 18/02/13”

## INFORMACIÓN Y MATRÍCULA:

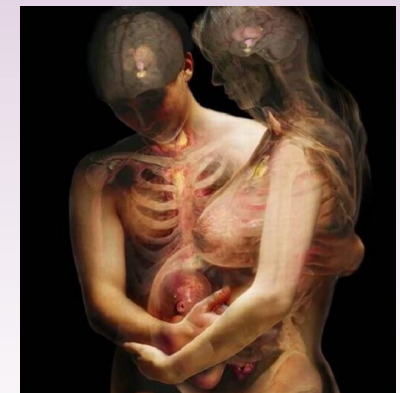
[www.masformacion.es](http://www.masformacion.es)  
[info@masformacion.es](mailto:info@masformacion.es)



## **CURSO *on line*** **FISIOTERAPIA DURANTE LA GESTACIÓN Y RECUPERACIÓN POSPARTO**

**100 horas**

**Solicitada la ACREDITACIÓN a la  
Comisión de Formación Continuada**



**1ª Edición:  
de MAYO a JULIO de 2013**



**Curso: FISIOTERAPIA DURANTE LA GESTACIÓN Y RECUPERACIÓN POSPARTO**

**Número de horas: 100**

**Duración: 2 meses**

**Metodología: Teleformación o e-learning**

**Precio: Curso bonificado para trabajadores contratados en empresas privadas.**

Matrícula privada: 130 € (descuentos para estudiantes, fisioterapeutas colegiados, etc.)

**Información y matrícula:**  
[info@masformacion.es](mailto:info@masformacion.es)

**Impartido por Isabel M<sup>a</sup> Fernández**

## Finalidad

Al finalizar este curso el alumno será capaz de realizar un diagnóstico y tratamiento adecuado de las patologías acontecidas durante la gestación y puerperio, así como será capaz de facilitar el entrenamiento tanto musculoesquelético como perineal durante la gestación y recuperación posparto.

## Dirigido a

- Fisioterapeutas.
- Estudiantes de fisioterapia.

## Objetivos

- Describir las principales características del proceso de embarazo y puerperio.
- Distinguir las principales patologías musculoesqueléticas asociadas al embarazo y puerperio.
- Definir la importancia del entrenamiento muscular pélvico durante el embarazo.
- Conocer la actividad física a llevar a cabo tanto en el embarazo como en el puerperio.
- Definir las técnicas fisioterapéuticas en cada proceso.

**Entra en [www.masformacion.es](http://www.masformacion.es) y descarga la [FICHA DE INSCRIPCIÓN](#)**

**para matricularte en el curso.**

**Luego envíala a**

**[info@masformacion.es](mailto:info@masformacion.es)**

## Contenidos

### MÓDULO I.– FISIOTERAPIA DURANTE LA GESTACIÓN.

**Unidad didáctica I.** Fisiología del embarazo.

**Unidad didáctica II.** Patología del aparato locomotor materno.

**Unidad didáctica III.** Ejercicio y embarazo.

**Unidad didáctica IV.** Entrenamiento muscular pélvico previo al parto.

**Unidad didáctica V.** Entrenamiento respiratorio y del pujo

**Unidad didáctica VI.** Alternativas analgésicas al parto.

**Unidad didáctica VII.** Estudio de casos prácticos.

### MÓDULO II.– FISIOTERAPIA DURANTE LA RECUPERACIÓN POSPARTO

**Unidad didáctica I.** Fisiología del puerperio.

**Unidad didáctica II.** Lesiones osteoarticulares asociadas al parto.

**Unidad didáctica III.** Tratamiento del traumatismo perineal.

**Unidad didáctica IV.** Ejercicio y posparto.

**Unidad didáctica V.** Cesárea y posparto.

**Unidad didáctica VI.** Estudio de casos clínicos.